

# 錆に強くても経済的

品質はコストにつながります。

# BOUSEIDO

【ボウセイド(防錆戸) / 高耐食性鋼板(ZAM製) スチールドア】

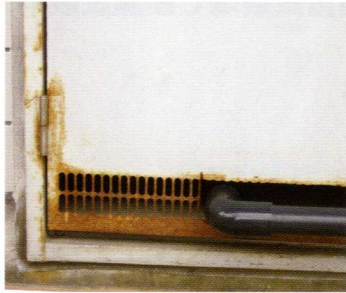
鉄扉

(スチールドア・スチール枠)

の錆



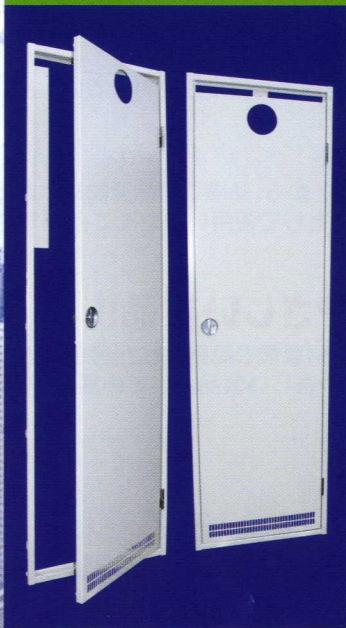
- 「ZAM」は、日新製鋼株式会社の登録商標です。
- 「ZAM」は、日新製鋼株式会社が開発した溶融亜鉛Zn-アルミニウムAl-マグネシウムMg合金めっき鋼板の商品名です。



鉄扉(スチールドア・スチール枠)が錆ると…

錆落とし再塗装の工事が必要となり、  
更に、悪化すると躯体まで取り壊して  
取り替えなければなりません。

組立工法  
特許出願中



トータルコストの削減

環境が厳しい沿岸地域や工場地帯、  
交通量の多い大気汚染地帯、  
建物の外部に面した建具に最適です。

耐食性の高いステンレス製より安く、  
イニシャルコストダウンの実現。  
通常の溶融亜鉛めっき鋼板(ペンタイト鋼板など)より  
10倍以上錆に強いため、  
ランニングコストダウンにつながります。



日章工業株式会社